

# MINORCA KC - KR - KRB

CALDERA MURAL DE CONDENSACIÓN CON PRODUCCIÓN INSTANTÁNEA DE AGUA CALIENTE SANITARIA O SOLO CALEFACCIÓN



Solo per mod. KC

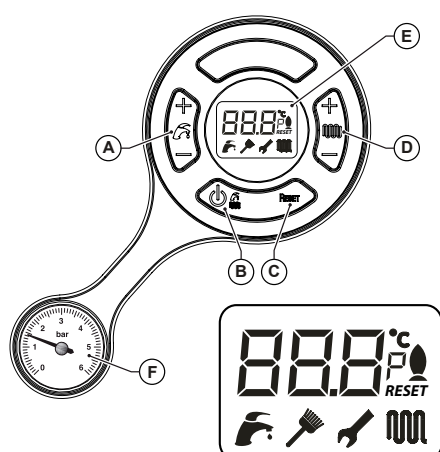


- ▶ Rango de modulación 1:5
- ▶ Intercambiador de calor de aluminio
- ▶ Posibilidad de conexión con sonda ambiente o sonda externa

Disponible en el modelo:

**24**  
kW

Modelo	Tipo de gas	Codigo	Potencia calorífica nominal (Prated) kW	Clase eficiencia energética		A x A x P mm	Peso bruto Kg
				Calefacción ambiente	Calefacción ACS		
MINORCA KC 24	GAS NATURAL	KMFS02CR24	20	A	A XL	400x700x250	26
	PROPANO	KMFS06CR24					
MINORCA KR 24	GAS NATURAL	KMFS02RR24	20	A	-	400x700x250	25,2
	PROPANO	KMFS06RR24					
MINORCA KRB 24	GAS NATURAL	KMFS02RU24	20	A	-	400x700x250	25,4
	PROPANO	KMFS06RU24					



- A. Ajuste del agua caliente sanitaria (+/- **SANITARIO**).
- B. Selección estado de funcionamiento y confirmación de los parámetros.
- C. Reseteado de alarmas y regreso a la página inicial de selección de parámetros.
- D. Ajuste de la calefacción y de los parámetros (+/- **CALEFACCIÓN**).
- E. Pantalla LCD.
- F. Manómetro de la instalación de calefacción.



DATOS TÉCNICOS			KC 24	KR 24	KRB 24
Tipo			B23-C13-C13X-C33-C43-C53-C63-C83	B23-C13-C13X-C33-C43-C53-C63-C83	B23-C13-C13X-C33-C43-C53-C63-C83
Categoría de gas			II2H3P	II2H3P	II2H3P
Potencia calorífica térmica nominal (Prated)		kW	20	20	20
Eficiencia energética estacional calefacción ambiente (ηs)		%	93	93	93
Clase eficiencia energética estacional calefacción ambiente		-	A	A	A
Perfil de carga declarado		-	XL	-	-
Eficiencia energética estacional agua sanitaria (ηwh)		%	85	-	-
Clase eficiencia energética estacional agua sanitaria		-	A	-	-
Potencia térmica nominal (Qn)		kW	20,0	20,0	20,0
Potencia térmica reducida (Qr)		kW	5,0	5,0	5,0
Potencia térmica nominal (80-60°C) (Pn)		kW	19,5	19,5	19,5
Potencia térmica reducida (80-60°C) (Pr)		kW	4,8	4,8	4,8
Potencia térmica (50-30°C)		kW	21,0	21,0	21,0
Potencia térmica reducida (50-30°C)		kW	5,4	5,4	5,4
Rendimiento útil a la capacidad nominal (80-60°C)		%	97,3	97,3	97,3
Rendimiento útil a la capacidad nominal (50-30°C)		%	105,3	105,3	105,3
Rendimiento útil al 30% (30°C retorno)		%	109,6	109,6	109,6
Presión de trabajo del circuito de calefacción (mín.-máx.)		bar	0,5-3,0	0,5-3,0	0,5-3,0
Regulación de la temperatura de calefacción		°C	20-78	20-78	20-78
Temperatura máxima de trabajo de calefacción		°C	83	83	83
Capacidad térmica nominal en sanitario		kW	24,0	24,0	24,0
Capacidad térmica mínima en sanitario		kW	5,0	5,0	5,0
Potencia térmica nominal en sanitario (ΔT 30°C)		kW	23,4	23,4	23,4
Potencia térmica mínima en sanitario (ΔT 30°C)		kW	3,0	3,0	3,0
Presión mínima del circuito sanitario (mín.-máx.)		bar	0,5-6,0	-	-
Caudal sanitario específico ΔT 25°C		l/min	14,6	-	-
Caudal sanitario específico ΔT 30°C		l/min	12,2	-	-
Calificación agua sanitaria		-	★★	-	-
Regulación de la temperatura en sanitario		°C	35-57	35-65 (*)	35-65 (*)
Temperatura máxima de trabajo en sanitario		°C	62	65 (*)	65 (*)
Clase NOx		-	6	6	6
Pérdidas en el envoltente con quemador funcionando a la capacidad nominal		%	0,64	0,64	0,64
Pérdidas en el envoltente con quemador apagado		%	0,255	0,255	0,255
Pérdidas en la chimenea con quemador funcionando a la capacidad nominal		%	2,06	2,06	2,06
ΔT humos/aire a la capacidad térmica nominal		°C	47,7	47,7	47,7
Caudal de humos a la capacidad térmica nominal		g/s	10,7	10,7	10,7
CO <sub>2</sub> a la capacidad térmica nominal	Metano	%	9,3 ± 0,3	9,3 ± 0,3	9,3 ± 0,3
CO <sub>2</sub> a la capacidad térmica nominal	Propano	%	10 ± 0,3	10 ± 0,3	10 ± 0,3
Presión de alimentación	Metano	mbar	20	20	20
Presión de alimentación	Propano	mbar	37	37	37
Tensión / Frecuencia de alimentación		V/Hz	230/50	230/50	230/50
Potencia eléctrica absorbida		W	85	85	85
Absorción circulador		W	41	41	41
Grado de protección eléctrico		IP	IPX4D	IPX4D	IPX4D
Diámetro tubos aspiración aire/descarga humos		mm	80+80 100/60	80+80 100/60	80+80 100/60

\* con sonda acumulador conectada.

